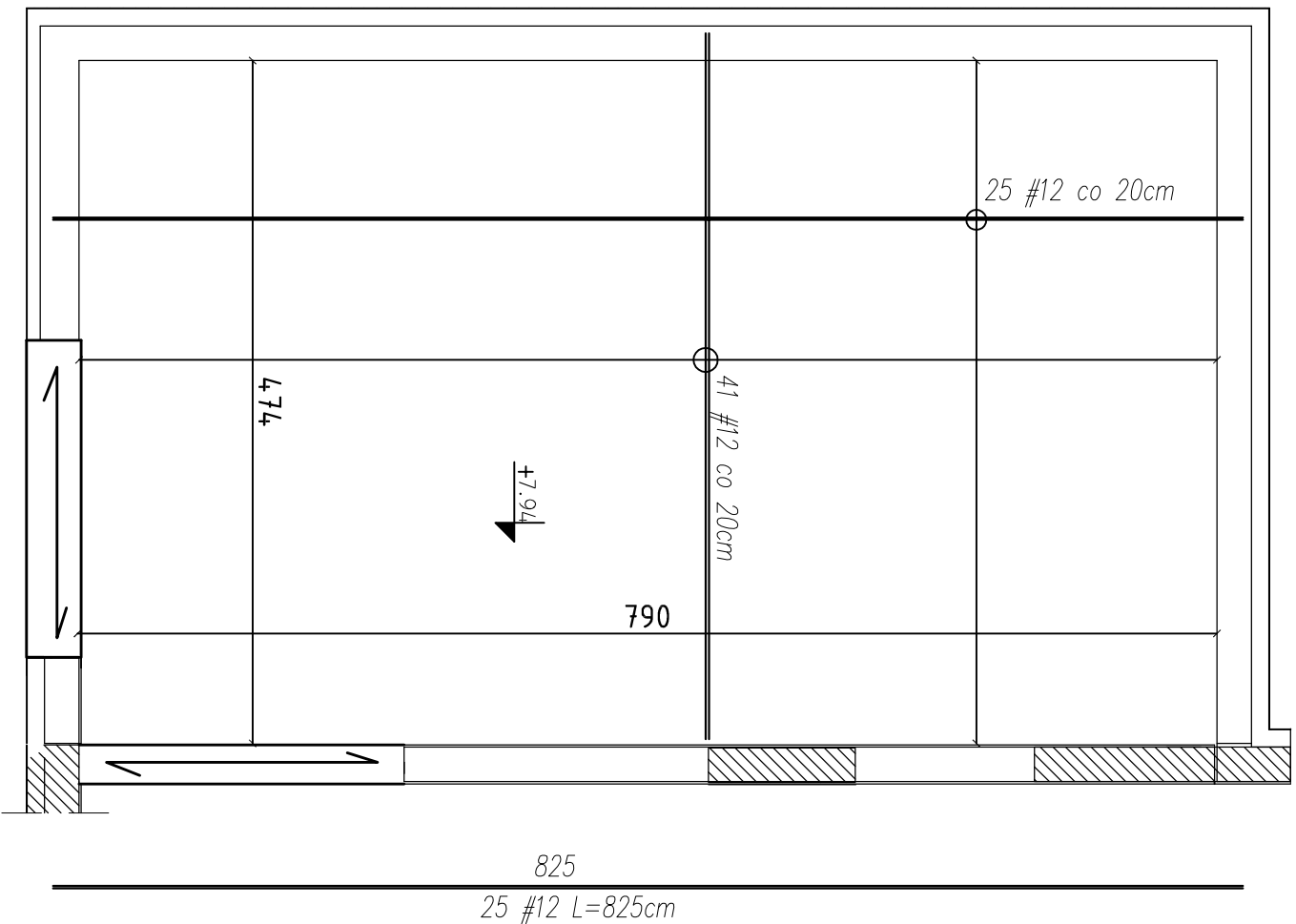
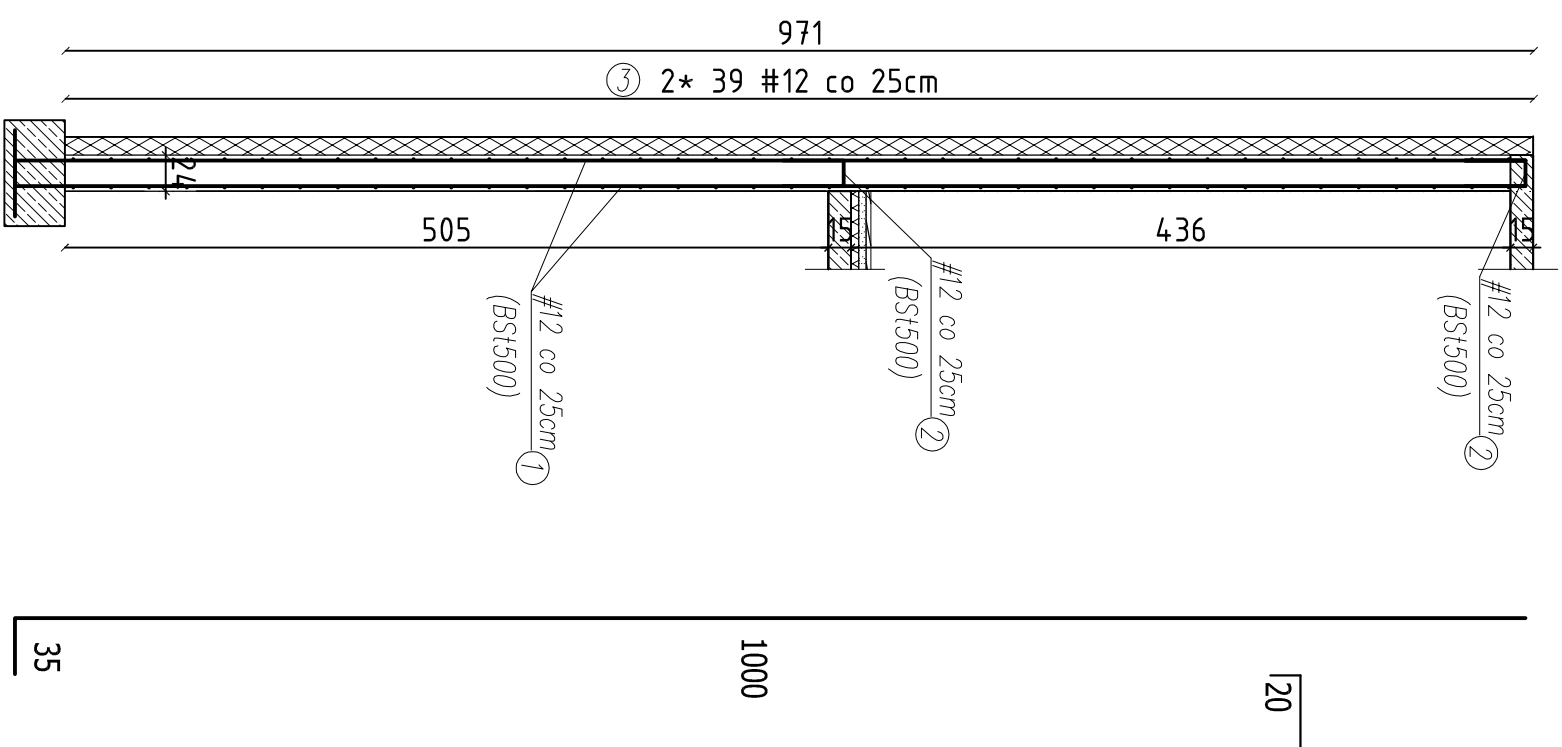


DOBUDOWA KLATKI SCHODOWEJ – Strop żelbetowy gr.15cm



DOBUDOWA KLATKI SCHODOWEJ – ściana żelbetowa gr.24cm



20 długość pręta dostosować do długości ściany 20
 3 #12 L = zmienne

- * Beton C20/25 (B -25)
- * Stal zbrojeniowa (#) BS1500
- * Otulina 2,5cm
- * Stosować zakład min.400

WYMIARY W CENTYMETRACH

inwestor: Starostwo Powiatu Wołomińskiego:
 ul. Prądzyńskiego 3, 05-200 Wołomin
 tel. (22) 787-43-01, 03, 04
 Tytuł: ROZBUDOWA BUDYNKU I Liceum
 OGÓLNOKSZTAŁCĄCEGO
 zatwierdzonego decyzją o pozwoleniu na budowę nr Decyzja nr
 473/112 z dnia 24.10.2012
 adres: dz. ew. 3/1 i 3/7 w obrębie 0026-05-06
 ul. Konstytucji 3 maja 26 w Radzyminie,
 woj. mazowieckie

Jednostka projektowa
QUARTUM
 Biuro Projektowe
 ul. Wysoka 68a/6 17-300 Stematycze
 www.quartum.pl, e:biuro@quartum.pl
 NIP: 544-132-57-16, REGON 200418012

Projektanci: mgr inż. arch. Cezary Jaszczołt
 Bl. PdOKK/123/2009
 ARCHITEKTURA
 mgr inż. Henryk Barcewicz
 KOM 10/90
 KONSTRUKCJA
 mgr inż. Henryk Barcewicz
 ul. Białogórska 239
 18-400 Dobrzyca
 upr. proj. KOM 10/90
 INSTALACJE SANITARNE
 INSTALACJE ELEKTRYCZNE

nazwa rysunku: KONSTRUKCJA KLATKI SCHODOWEJ
 KONSTRUKCJA KLATKI SCHODOWEJ
 branża: KONSTRUKCJA
 skala: 1:50
 nr rysunku: K/PB/02.0
 faza projektu: PROJEKT BUDOWLANY ZAMIENNY
 data: 15.III.2015
 Projekt chroniony prawem autorskim.